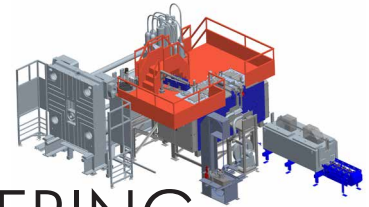




# RAUCH CUSTOMIZED ENGINEERING



## Customized Engineering

Customized Engineering ermöglicht, ein Projekt nach Ihren Wünschen umzusetzen.

Während jedem Projekt steht unseren Kunden ein erfahrenes Team zur Verfügung, welches vom Verkauf über Projektierung, mechanische und elektrische Konstruktion, Software und Kundendienst bis hin zur After Sales Betreuung reicht.

## Folgende Schritte werden für die Realisierung eines Projektes durchgeführt

- **Angebotslegung:** Diese erfolgt mit einer ausführlichen Beschreibung unserer Produkte, die speziell auf die Kundenwünsche hin ausgearbeitet und auch als 3D Layout dargestellt werden. Auf Wunsch (speziell im Recycling) erfolgt auch eine ROI- (Return on Investment) bzw. TCO- (Total Cost of Ownership) Berechnung, zur Darstellung der Wirtschaftlichkeit des Projektes.
- **Projektentwicklung:** Um perfekt auf Ihre Bedürfnisse eingehen zu können, ist uns der direkte Kundenkontakt sehr wichtig. Aus diesem Grund wird jedem Projekt ein Projektteam zugewiesen, welches den Kunden mit allen Informationen versorgt, die zur Realisierung der gewünschten Anlage benötigt werden.
- **Inbetriebnahme:** Durchgeführt von der Firma RAUCH. Dafür stehen äußerst erfahrene und gut ausgebildete Techniker zur Verfügung, die die Anlage in einen optimalen Betriebszustand überführen.
- **After Sales:** Auch nach der Inbetriebnahmephase stehen wir Ihnen zur Seite. Neben den Bedienungs- und Wartungsanleitungen auf Datenträger, welche einen weltweit führenden Standard bezüglich Interaktivität, Explosionszeichnungen und FAQ - Listen haben, verfügen wir über eine After Sales Abteilung, die dem Kunden aktiv zur Seite steht und auch in der Hochlaufphase für die Produktionsbegleitung verfügbar ist.

## Durch folgende technische Entwicklungswerkzeuge ist eine State of the Art Abwicklung gewährleistet

- PRO/Engineer (3D)
- E-Plan P8
- FEM (Finite Elemente Methode) Analysen
- Siemens Step 7/TIA Portal
- WinCC
- PRO/Mechanica und Thermal

## Customized Engineering

Customized Engineering enables the realization of your project according to your wishes.

During each project, an experienced team is available for our customers, which lasts from sales and project planning, mechanical and electrical construction, software and customer service to the point of after sales support.

## Following steps are executed for the realization of a project

- **Call for bids:** The tender preparation occurs with a detailed description of our products, which are elaborated due to the customer requests and are displayed as a 3D Layout. A ROI- (Return on Investment) and a TCO- (Total Cost of Ownership) calculation for the presentation of the efficiency of the project are made on demand (especially for recycling systems).
- **Project management:** For an perfect respond of your needs, the direct customer contact is very important for us. Due to this reason, every project has an assigned project team, which provides the necessary information for the customer, to realize the desired system.
- **Installation:** Executed by company Rauch. Therefor very experienced and good trained/educated technicians are available, who transfer the system into an optimized operating mode.
- **After Sales:** Even after the installation period we are at your disposal. Beside the user and maintenance manuals on a data storage medium, which are on a worldwide leading standard according to interactivity, exploded assembly drawings and FAQ lists, we have an After Sales Department, which provides an active support and is available in the run-up phase for the production monitoring.

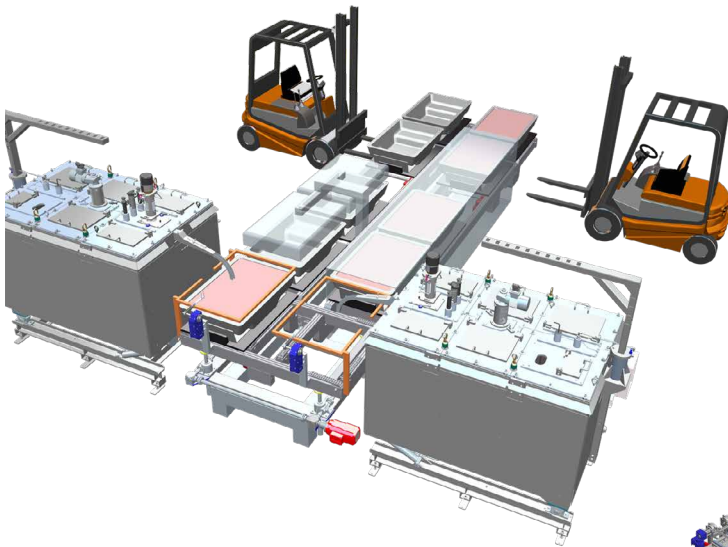
## A state of the art handling is ensured through the following technical engineering tools

- PRO/Engineer (3D)
- E-Plan P8
- FEM (Finite Element Method) Analyses
- Siemens Step 7/TIA Portal
- WinCC
- PRO/Mechanica and Thermal

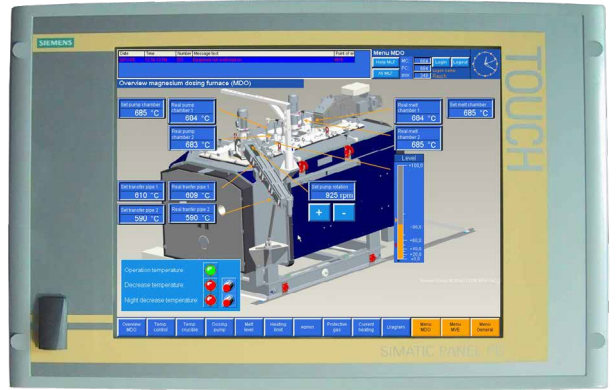


# RAUCH CUSTOMIZED ENGINEERING

ING. RAUCH FERTIGUNGSTECHNIK GES.M.B.H. A-4810 GMUNDEN, FICHTENWEG 3 TEL: + 43 7612-6 39 29 office@rauch-fi.com

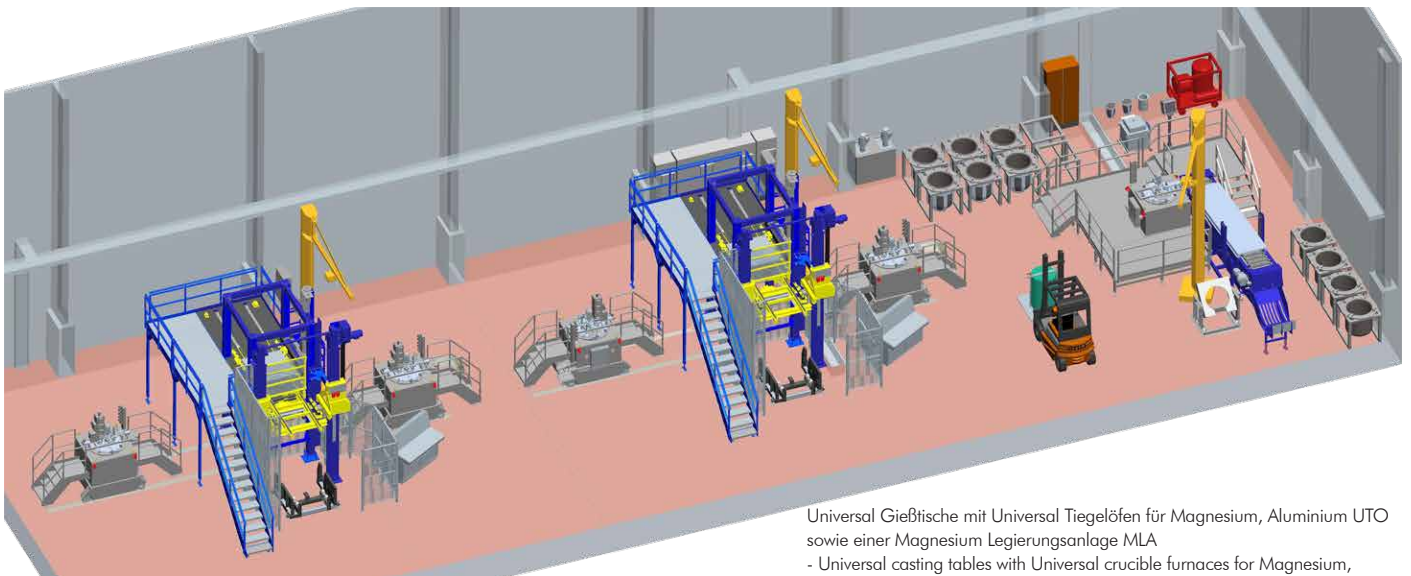
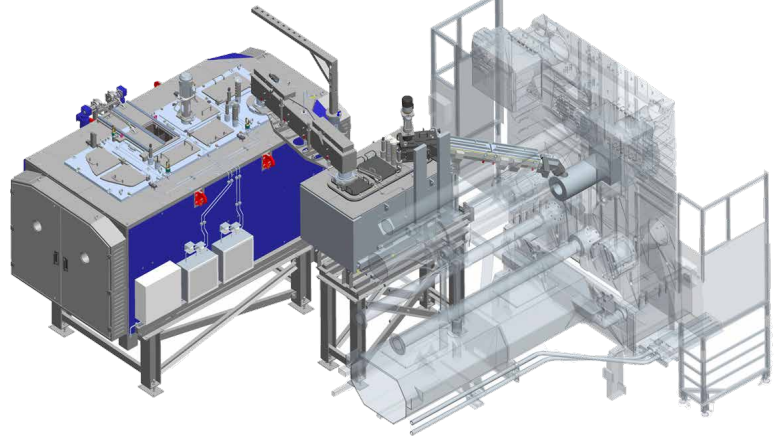


Saw Mould Line, zur Herstellung von Legierungszusätzen in Masselform  
- Saw mould line, for the production of alloying additions in ingot shape



Visualisierung Touch Panel  
- Visualisation touch panel

Magnesium Schmelz- und Dosieranlage MSD, Zwei-Ofen-Prinzip, zum Recyceln von Klasse 1 Schrott direkt an der Zelle  
- Magnesium melting and dosing equipment MSD, two-furnace concept, for the recycling of class 1 scrap directly at the cell



Universal Gießtische mit Universal Tiegelöfen für Magnesium, Aluminium UTO sowie einer Magnesium Legierungsanlage MLA  
- Universal casting tables with Universal crucible furnaces for Magnesium, Aluminium UTO and a Magnesium alloying system MLA

## WE DO LIGHT METALS

Technische Änderungen vorbehalten. Sonderausführungen auf Anfrage. / We reserve the right to technical alterations. Special designs available upon request.