



## Tiegelwand Dickenmessprotokoll

<b>Firma</b>	
<b>MDO 500</b>	
<b>Tiegelnummer (stirnseitig)</b>	
<b>Seriennummer des MDO</b>	

### Tiegelseitenflächen:

Messstellen	Messreihe 1, Werte [mm]	Messreihe 2, Werte [mm]	Messstellen	Messreihe 1, Werte [mm]	Messreihe 2, Werte [mm]
1			10		
2			11		
3			12		
4			13		
5			14		
6			15		
7			16		
8			17		
9			18		

### Tiegelstirnflächen:

Messstellen	Messreihe A, Werte [mm]	Messreihe B, Werte [mm]
1		
2		
3		
4		
5		
6		

### Tiegelboden:

Messstellen	Messreihe 1, Werte [mm]	Messreihe 2, Werte [mm]
1		
2		
3		
4		
5		
6		

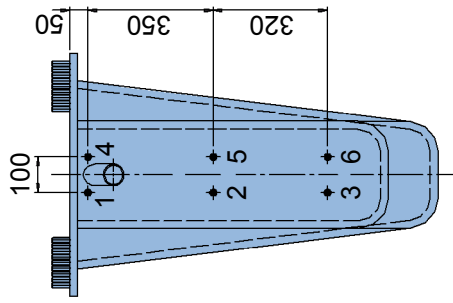
### Tiegelboden Schweißnahtbereich:

Messstellen	Messreihe S, Werte [mm]
1	
2	
3	
4	
5	
6	

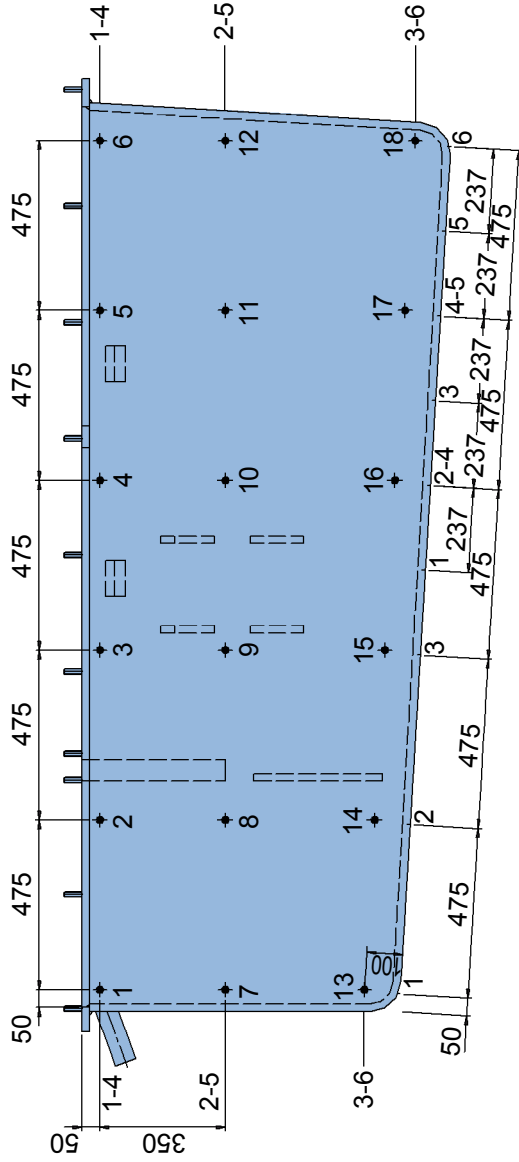
**Datum:**

**Prüfer:**

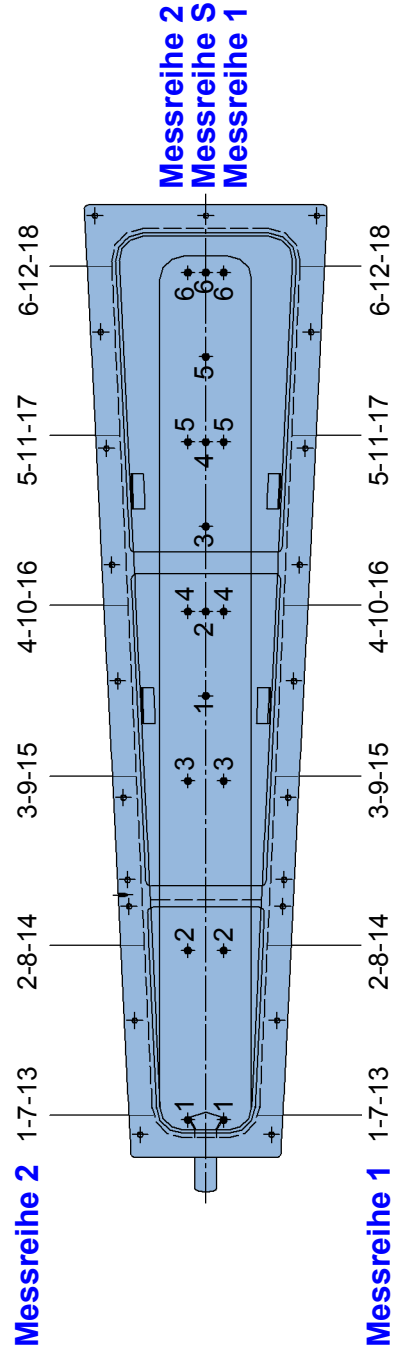
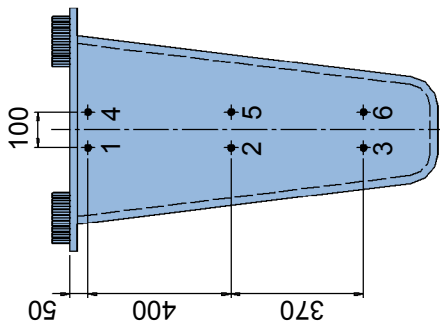
# Prüfstellen für das Dickenmessprotokoll:



Messreihe A



Messreihe B



Messreihe 2

Messreihe 2  
Messreihe S  
Messreihe 1

Messreihe 1