

Visualisierung Touch Panel

## Customized Engineering

Customized Engineering ermöglicht, ein Projekt nach Ihren Wünschen umzusetzen.

Während jedem Projekt steht unseren Kunden ein erfahrenes Team zur Verfügung, welches vom Verkauf über Projektierung, mechanische und elektrische Konstruktion, Software und Kundendienst bis hin zur After Sales Betreuung reicht.

## Folgende Schritte werden für die Realisierung eines Projektes durchgeführt

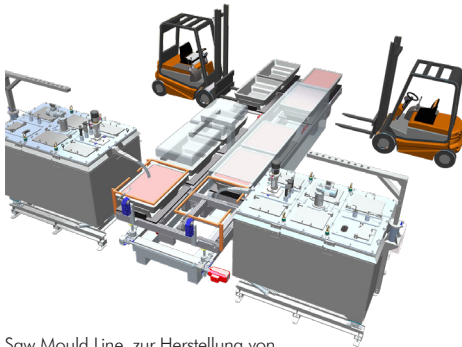
- **Angebotslegung:** Diese erfolgt mit einer ausführlichen Beschreibung unserer Produkte, die speziell auf die Kundenwünsche hin ausgearbeitet und auch als 3D Layout dargestellt werden. Auf Wunsch (speziell im

Recycling) erfolgt auch eine ROI- (Return on Investment) bzw. TCO- (Total Cost of Ownership) Berechnung, zur Darstellung der Wirtschaftlichkeit des Projektes.

- **Projektabschluss:** Um perfekt auf Ihre Bedürfnisse eingehen zu können, ist uns der direkte Kundenkontakt sehr wichtig. Aus diesem Grund wird jedem Projekt ein Projektteam zugewiesen, welches den Kunden mit allen Informationen versorgt, die zur Realisierung der gewünschten Anlage benötigt werden.
- **Inbetriebnahme:** Durchgeführt von der Firma RAUCH. Dafür stehen äußerst erfahrene und gut ausgebildete Techniker zur Verfügung, die die Anlage in einen optimalen Betriebszustand überführen.
- **After Sales:** Auch nach der Inbetriebnahmephase stehen wir Ihnen zur Seite. Neben den Bedienungs- und Wartungsanleitungen auf Datenträger, welche einen weltweit führenden Standard bezüglich



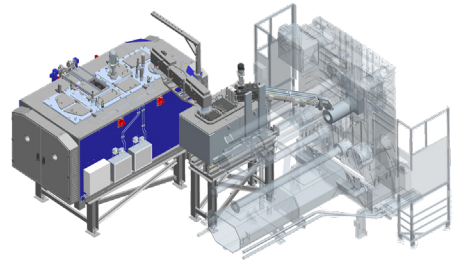
Interaktivität, Explosionszeichnungen und FAQ - Listen haben, verfügen wir über eine After Sales Abteilung, die dem Kunden aktiv zur Seite steht und auch in der Hochlaufphase für die Produktionsbegleitung verfügbar ist.



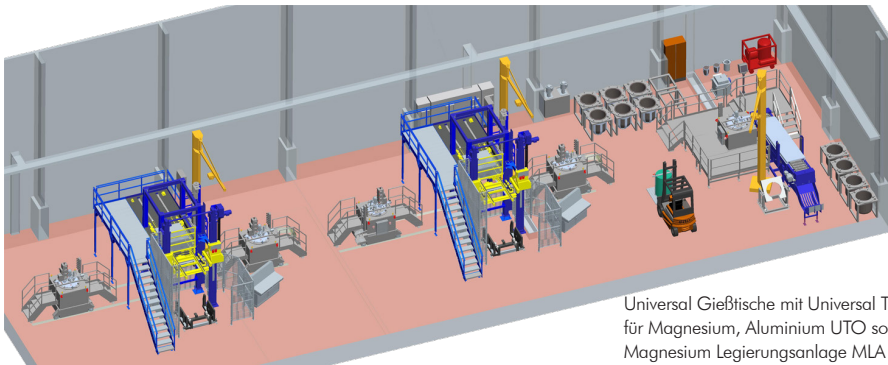
Saw Mould Line, zur Herstellung von Legierungszusätzen in Masselform

## Durch folgende technische Entwicklungswerkzeuge ist eine State of the Art Abwicklung gewährleistet

- PRO/Engineer (3D)
- E-Plan P8
- FEM (Finite Elemente Methode) Analysen
- Siemens Step 7/TIA Portal
- WinCC
- PRO/Mechanica und Thermal



Magnesium Schmelz- und Dosieranlage MSD, Zwei-Ofen-Prinzip, zum Recyclen von Klasse 1 Schrott direkt an der Zelle



Universal Gießflische mit Universal Tiegelöfen für Magnesium, Aluminium UJO sowie einer Magnesium Legierungsanlage MLA